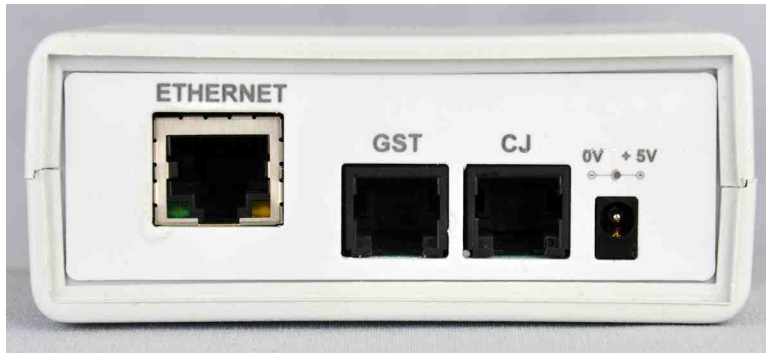


PH-WEB jest urządzeniem służącym do zarządzania poszczególnymi elementami systemu PocketHome przez internet. Z dowolnego miejsca na świecie można za pośrednictwem internetu nadzorować system uzyskując informacje na temat poszczególnych elementów systemu i ustawiać podstawowe parametry, jak wymaga temperatura, program, itp. Zaletą jest to, że na komputer nie trzeba instalować dodatkowego oprogramowania tylko wymaga się korzystanie ze standardowej przeglądarki internetowej.



Sygnalizacja i sterowanie

1. Przycisk „reset“ – używać, jeśli urządzenie dostanie zakłóceń i wysyła niezdefiniowane stany lub przestaje odpowiadać.
2. Przycisk „restore“ – przywrócenie ustawień fabrycznych. Przytrzymanie przycisk przez około 5 sekund spowoduje to przywrócenie domyślnych wartości wszystkich ustawień (adres IP, hasło, itd.).
3. Zasilanie – zielona LED świeci, gdy urządzenie jest podłączone do zasilania.
4. Wskazanie połączeń – migające diody LED (czerwona, niebieska), serwer łączy się z internetem. Po udanym połączeniu diody LED świecą (zielona, pomarańczowa).
5. Wskazanie komunikacji – niebieska dioda LED miga podczas przesyłania danych między jednostką centralną i serwerem sieci Web.
6. Sygnalizacja błędu – czerwona LED (ERROR) zaświeci się, gdy połączenia nie udało się stworzyć i uruchomić witryny sieci Web.

Złącza i przyłącza

7. RJ45 (Ethernet) do podłączenia do sieci LAN lub WAN.
8. Złącze do podłączenia modułu GST1 lub GST2.
9. Złącze do podłączenia jednostki centralnej PocketHome
10. Złącze zasilania 5V (AD05)

Instalacja

Podłączenie PH-WEB do sieci internetowej odbywa się przez standardowy interfejs Ethernet - Złącze [nr 7]. PH-WEB podłączyć kablem do routera (ewentualnie do modemu). Złącze [nr 9] służy do podłączenia centralnej jednostki PocketHome (przewód do podłączenia w zestawie). Gniazdo [nr 10] podłączenia zasilacza sieciowego AD05. Do jednoczesnego nadzoru PocketHome gdy chcemy korzystać z sieci GSM, podłączenie modułu GST1 Lub GST2 złącze [nr 8].

Wymagania sprzętowe od strony systemu PocketHome

Ustawienie PH-CJ37 (plus) urządzenie musi być zaprogramowane

Uwaga PH-CJ37(plus) musi mieć wersję 1.0 (lub wyższą) i nie będzie działać.

Urządzenie musi być w trybie PH-1W (może być w trybie dema)

W trybie PH-1W w przypadku ustawienia na 5 C!nans na 6

C!nans i program!d"rupy na 37!8!wy3

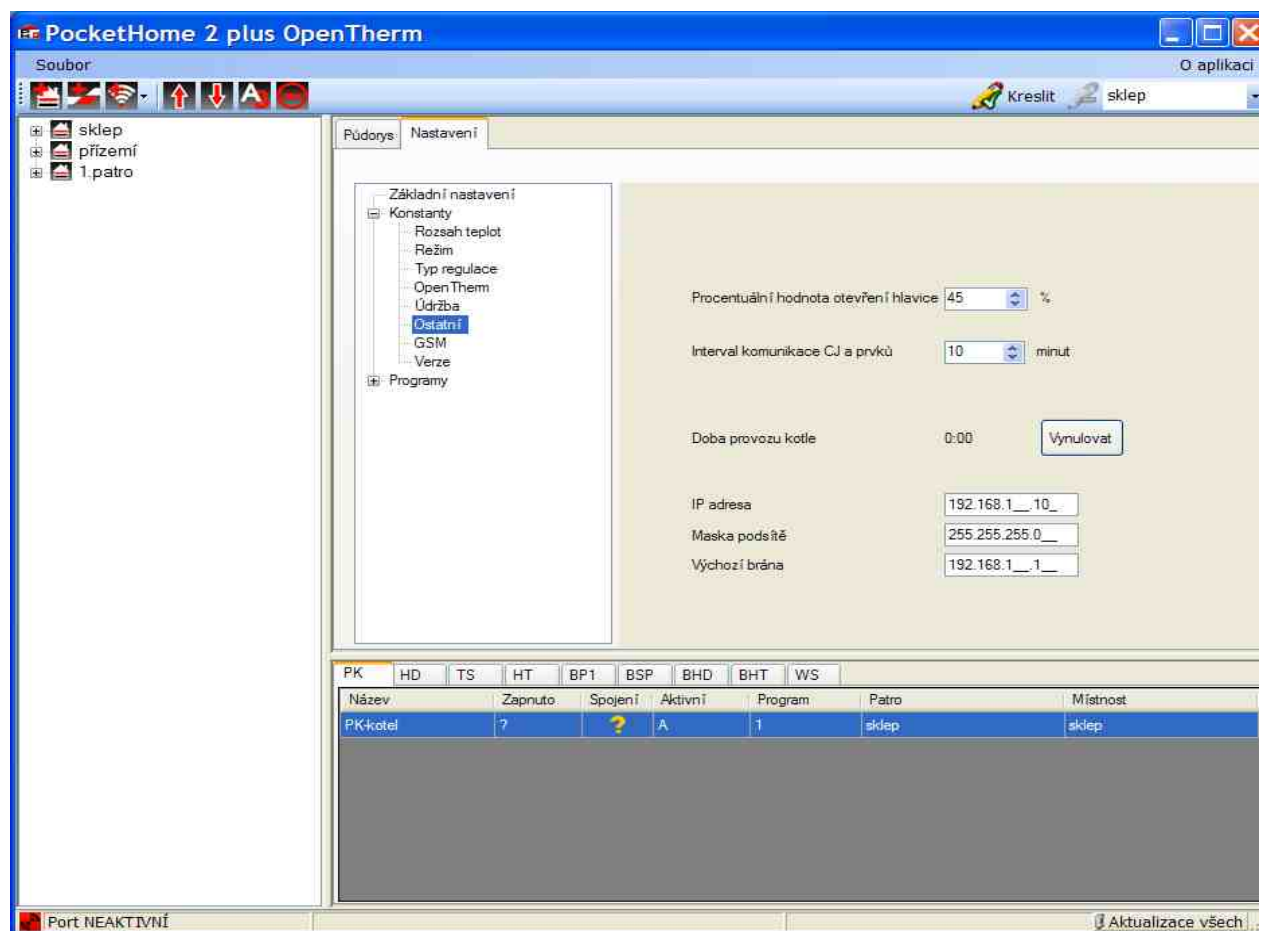
Ustawienie

adres IP

maska podsieci

bramka domyślna

które to pola należy wypełnić:



Dane te, czyli adres IP, maskę podsieci i bramkę uzyskamy we własnym komputerze.

Jeden ze sposobów uzyskania tych danych :

kliknij w Menu start

Windows XP:

uruchom i wpisz cmd

Windows Vista/7

wyszukaj programy i pliki i wpisz: cmd

kliknij enter

wpisz: ipconfig

i zobaczysz IP swojego komputera

Należy wpisać tak pozyskane numery **bram2i** oraz **mas2i** podsieci.

Pozyskanie IP

W przypadku numeru IP wiadomo wtedy jaki numer ma nasz komputer i należy wpisać taki wolny jaki udostępnia twój router . W zależności od typu routera wolnych numerów IP jest od kilku do kilkuset . Zakres numerów podawany jest zazwyczaj w instrukcji np. Adres IP : 192.168.1.x (gdzie x jest liczbą całkowitą z przedziału 2÷254),Maska podsieci : 255.255.255.0Bramka domyślna : 192.168.1.1 (bramką jest numer twojego routera – jest na tabliczce znamionowej).

Jeżeli wolne numery nie są podane w instrukcji należy skorzystać z internetowej formy pozyskania wolnych numerów np.

w pole adresowe wpisać: <http://192.168.1.1> i przycisnąć przycisk [ENTER],

- do okna logowania należy wprowadzić poniższe dane i zatwierdzić przyciskiem [OK].

Login : admin

Hasło : admin (jest to hasło ustawione fabrycznie, ze względów bezpieczeństwa zaleca się jego natychmiastową zmianę).

Jeśli nazwa użytkownika i hasło są poprawne, wyświetli się główne okno konfiguracyjne urządzenia.

A w nim można uzyskać wolne adresy IP z których jeden należy wybrać i wpisać .

Uwa" a 9 7 r, tsza dr!" a t! met! da pr, b - wiedz + #a2i mamy :P w-asne"! 2! mputera
wpisu#emy na#bli)szy (nale)y zmieni !statni +y0r\$)

P! wpisaniu ty+; dany+; !raz #e<li +;+esz ta2)e zapr!"ram!waniu w PH-1W (na
2!mputerze) wszyst2i+; ustawie8 urz dze8 pery0ery#ny+; P!+2etH!me * nale)y
prze"ra te dane d! #edn!st2i +entralne# (patrz instr'PH-1W)'

Uruchomienie

Zasilacz podłączyć do sieci 230V/50Hz. Zaświeci się zielona dioda LED, wskazując, że działa zasilanie. Miga pomarańczowa i niebieska dioda LED wskazując, że PH-WEB czeka

na adres IP i łączy się z Internetem. Gdy równocześnie zaświeci się czerwona dioda to oznacza, że połączenie nie powiodło się. Wtedy należy sprawdzić okablowanie i ustawienia routera. Jeśli pomarańczowa dioda świeci światłem ciągłym, połączenie było udane. Do 20 sekund w centralnej jednostce pojawią się kolejne 4 dane: IP1 do IP4 zawierające przypisany adres IP.



Konfiguracja routera spoza sieci lokalnej

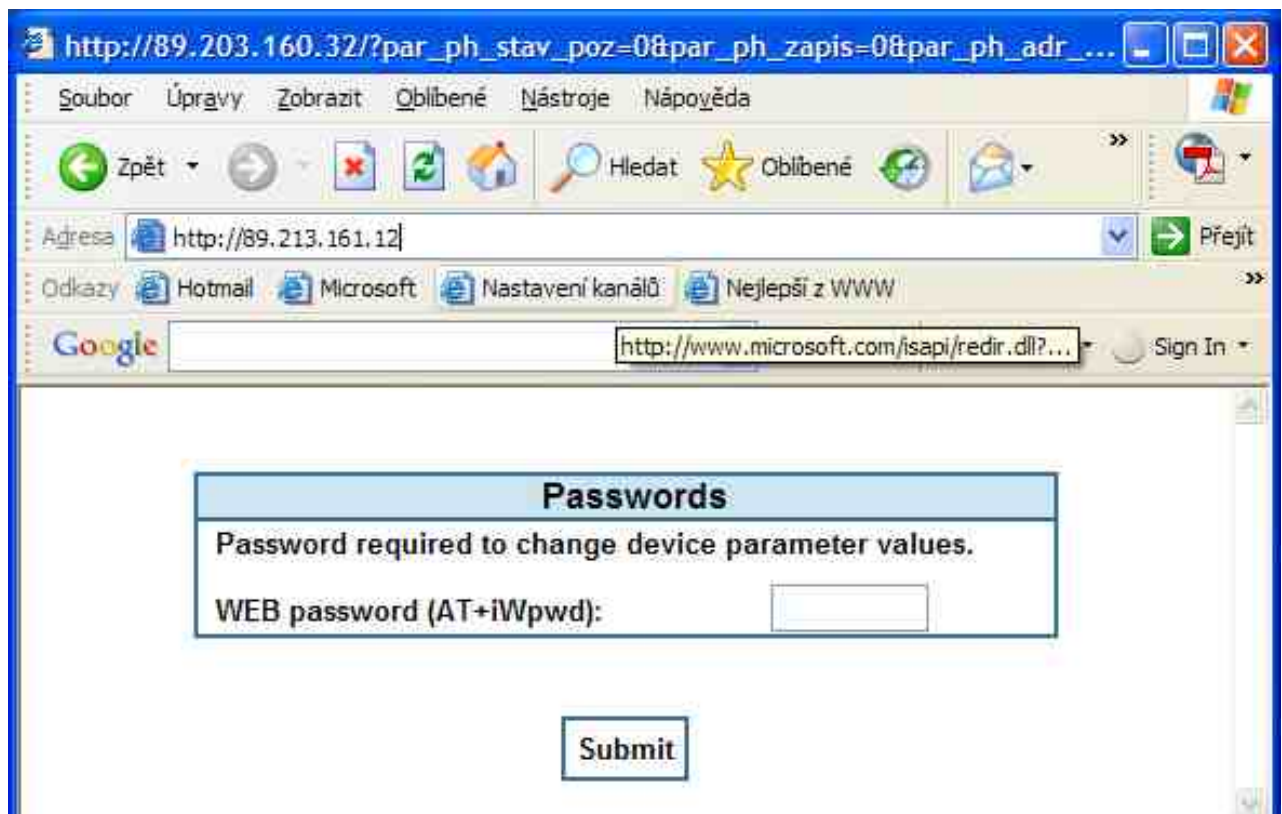
Aby uzyskać dostęp do serwera internetowego PH-WEB spoza sieci lokalnej, należy dokonać pewnych ustawień. Router musi być oddany do eksploatacji zgodnie z instrukcją do tego routera. Aby zapewnić zewnętrzny dostęp musi być włączone w routerze NAT / PAT na odpowiednim serwerze sieci Web.

Strony internetowe, które zawierają PH-WEB są dostarczane przez port 80 (HTTP). Konieczne jest zatem, aby ustawić przekierowanie portów na porcie 80 i adresie IP przypisanego przez serwer PH-WEB. Jeśli router jest używany w sieci WAN z dynamicznym adresem IP, należy dokonać zmian DynDNS.

Zaloguj się do serwera sieci Web

Uruchom przeglądarkę internetową, w adresie strony wpisz adres IP przypisany do PH-WEB (ten który ustaliłeś jako wolny na twoim routerze dla tego urządzenia i jest wpisany do centralnej jednostki IP1 do IP4).

Pojawi się okno z prośbą o hasło. Hasło fabryczne ustawione =%>3?=. Hasło można zmienić po zalogowaniu. Jeśli przez 10 minut nie ma pracy z systemem nastąpi automatyczne wylogowanie i należy zalogować się ponownie. Wylogowanie może być również wykonane ręcznie, klikając "Wyloguj".



Wyświetlane informacje

Po zalogowaniu się na stronie witryny sieci Web pojawiają się podstawowe informacje, tj. typ centralnej jednostki (PH +, PH-) dane na temat aktualnej temperatury, pracy kotła, stanu

baterii, itp. Dostępna jest również informacja o ilości i ustawieniach poszczególnych elementów systemu.

POCKET HOME

PocketHome®

Základní informace

- Hlavice (HD)
- Zásuvky (TS)
- Termoventily (HT)
- Spínací prvky (WS)
- Podlahové topení (BP1)
- Řídící jednotka BSP
- Řídící jednotka BHD
- Řídící jednotka BHT
- Změna hesla
- Odhlásit

Centrál ní jednotka	
Typ	PH+
Stav	OK
Baterie	OK
Aktuální teplota	21.4
Dovolená	ne <input type="button" value="Nastavit"/>
Přijímač kotle	vypnuto
Počet prvků v systému	
HD	6
TS	0
HT	0
WS	0
BP1	0
BSP	0
BHD	1
BHT	0

@yp – rodzaj jednostki centralnej

1taA – stan systemu

Baterie – zasilanie

B2tualni tepl!ta – aktualna temperatura

C!A!lena - urlop (do wyboru tak lub nie) nastAit - ustawić

Pri#ma+ 2!tle – odbiornik kotła vypnuto – wyłączony zapnuto – włączony

P!+et pra2u A systemu - ilość elementów w systemie

Da2ladni in0!rma+#e - podstawowe informacje

HlaAi+e - głowice

DasuA2i – ter.termoelektryczne

@erm!Aentili – regulatory termoelekt.zaworów

1pina+i pra2i – wyłączniki elektryczne

P!dla; !we t!peni – ogrzewanie podłogowe wodne

Eidi+i #edn!st2a – podstacja

Dmena ;esla – zmiana hasła

Fd;lasit - wyloguj się

Jeśli chcesz, aby wyświetlić informacje na temat konkretnego elementu (np. głowicy), wybierz z menu po lewej stronie grupę odbiorników i naciśnij. PH-WEB łączy się z jednostką centralną i określa ile elementów w tej grupie jest aktywnych. Z rozwijanej listy wybierz

jeden z elementów i kliknij "stan !b+i)enia 6 na+ist staA". W ciągu kilku chwil dojdzie do wyświetlenia informacji o wybranym odbiorniku.

Aby zaoszczędzić energię baterii w centrali i odbiornikach peryferyjnych, informacje wyświetlane nie są cały czas aktualizowana. Aby uzyskać aktualne informacje na temat stanu odbiornika lub centralnej jednostki należy naciskać "stan !b+i)enia - na+ist staA".

Ustawianie parametrów

Oprócz wyświetlania informacji o danym elemencie, PH-WEB pozwala regulować niektóre parametry. Mogą być wykonane np. krótkoterminowe zmiany wymaganej temperatury, zmiana funkcji (automatyczna/ ręczna), zmiana ustawionych programów w trybie automatycznym, lub włączenie / wyłączenie trybu "Urlop". Wybór odbiornika odbywa się w sposób opisany powyżej i przed zmianą wartości należy sprawdzić aktualny stan odbiornika. Zmiany w ustawieniach zatwierdzamy przyciskiem "zapisz 6 ul!zit ". Zmiany wartości w odpowiednim elemencie występują po 5 do 20 sekundach. Żądane temperatury mogą być wybrane z rozdzielczością 0,5°C i do ustawień należy używać przyciski +/- obok pola tekstowego. Aby zmienić numer programu należy wpisać numer - jest podany program (1 do 20). Ustalenia indywidualnego czasu i zmiany temperatury (pisanie n!we"! pr!"ramu) dla poszczególnych odbiorników nie można wykonać za pośrednictwem Internetu. Po naciśnięciu "info" nastawiony program zostanie wyświetlony w postaci tabelki (warune2 6 w ustawienia+; prze"! dar2i internet!we# p!winna by uru+; !mi!na m!)liw!< wy<wietlania n!wy+; !2ien). Aby włączyć lub wyłączyć "Urlop- d!A!lena " odbywa się to na stronie głównej w wierszu "Urlop- d!A!lena", klikając przycisk „Nastaw- / astaAit“.

Strona, wtedy zawiera pola tekstowe dla daty i czasu do końca urlopu i żądanej temperatury. W wyświetlonym polu "Aktywuj urlop" możemy wybrać, czy chcemy ustawić lub anulować wakacje (W przypadku rezygnacji nie jest konieczne do opuszczenia pola tekstowego z datą, godziną i temperaturą, zakończenie tego programu).

PocketHome - Microsoft Internet Explorer

Soubor Úpravy Zobrazit Oblíbené Nástroje Nápověda

Zpět Hledat Oblíbené

Adresa http://192.168.1.10/*R_14035BA8_3*/ph_prv.html Přejít Odkazy Převést Vybrat

POCKET HOME **PocketHome®**

Základní informace

Hlavice (HD)

Zásuvky (TS)

Termoventily (HT)

Spínací prvky (WS)

Podlahové topení (BP1)

Řídicí jednotka BSP

Řídicí jednotka BHD

Řídicí jednotka BHT

Změna hesla

Odhlásit

hlavice: HD4

Hlavice	
Stav	OK
Baterie	OK
Režim	<input checked="" type="radio"/> automat <input type="radio"/> manuál <input type="checkbox"/> off
Požadovaná teplota	25 - +
Aktuální teplota	23.0
Program č.	4 Info
Pozice	65 %

Načíst stav Uložit

Internet

Ita - stan

Baterie - stan baterii

Režim - Tryb

Pžadana teplota – ustawiona temperatura

Btualni teplota - aktualna temperatura

Program '+' - numer programu

Pzice - pozycja zaworu

/aist sta – stan obciążenia

Uziti - zapisz

Wyświetlenie bieżącego programu

Jeśli klikniesz na przycisk Info w rzędzie Program. Wyświetli się aktualny Program č. X, który jest przypisany do danego odbiornika. Jest tylko do wyświetlania i nie może ulec zmianie.

http://192.168.1.10 - PocketHome - Microsoft Internet Explorer

Program č.4

	1		2		3		4		5		6	
	čas	°C	čas	°C	čas	°C	čas	°C	čas	°C	čas	°C
Pondělí	14:10	22.0	22:00	17.0	23:40	17.0	23:40	17.0	23:40	17.0	23:40	17.0
Úterý	14:10	22.0	22:00	17.0	23:40	17.0	23:40	17.0	23:40	17.0	23:40	17.0
Středa	14:10	22.0	22:00	17.0	23:40	17.0	23:40	17.0	23:40	17.0	23:40	17.0
Čtvrtek	14:10	22.0	22:00	17.0	23:40	17.0	23:40	17.0	23:40	17.0	23:40	17.0
Pátek	14:10	22.0	22:00	17.0	23:40	17.0	23:40	17.0	23:40	17.0	23:40	17.0
Sobota	6:40	21.5	13:00	22.0	22:00	17.0	23:40	17.0	23:40	17.0	23:40	17.0
Neděle	6:40	21.5	13:00	22.0	22:00	17.0	23:40	17.0	23:40	17.0	23:40	17.0

Hotovo Internet

Zmiana hasła

Klikając przycisk "Zmena hesla – zmiana hasła" w lewym menu można ustawić hasło interfejsu sieciowego. Gdyby został utracony / zapomniany hasło to przez okres około 5 sekund, naciśnij "Restore" na przednim panelu PH-WEB. Spowoduje to przywrócenie ustawienia fabrycznego, a więc hasło "1234".

The screenshot shows the PocketHome web interface. On the left is a vertical menu with red buttons for various settings: Základní informace, Hlavice (HD), Zásuvky (TS), Termoventily (HT), Spínací prvky (WS), Podlahové topení (BP1), Řídící jednotka BSP, Řídící jednotka BHD, Řídící jednotka BHT, and Změna hesla. The main content area is titled "Změna hesla" and contains a form with three input fields: "Zadejte původní heslo", "Zadejte nové heslo", and "Zadejte nové heslo znovu". Below the form is a button labeled "Odeslat".

Zmiana hasła - zmiana hasła

Zadejte původní heslo ;esl! - wpisz stare hasło

Zadejte nové heslo ;esl! - wpisz nowe hasło

Dade#te n!Ae ;es! zn!Au - wpisz ponownie nowe hasło
Fdeslat - zatwierdź

Ustawianie url!pu

W przypadku nieobecności przez dłuższy czas, możemy przełączyć system by działał w funkcji URLOP. W tej funkcji, wszystkie elementy są ustawione na tej samej temperaturze, która jest utrzymana do końca urlopu. Możemy to ustawić kiedy funkcja ta jest aktywna . Po tym ustawieniu system powróci do normalnego funkcjonowania i kontroli zgodnie z programem dla bieżącej daty..



The screenshot shows the 'PocketHome' interface. At the top left is the 'POCKET HOME' logo. The main title is 'PocketHome®'. On the left side, there is a red button labeled 'Zpět'. The main content area is titled 'Nastveni dovolené' and contains a form with the following fields:

Aktivovat dovolenou <input type="checkbox"/>		
Den 27	Měsíc 2	Rok 2011
Hodiny 13	Minuty 0	Teplota (°C) 22
<input type="button" value="Uložit"/>		

/ astAeni d!A!lene - ustawienie urlopu
B2tiA!Aat d!A!lenu - aktywować urlop
U!žit - zapisz

Po ustawieniu wszystkich parametrów, naciśnij „Uložit - zapisz „ i „, Odhlasit - wyloguj się „. Od tego momentu system przejdzie do nowego ustawienia. Jeśli chcemy funkcję przedwcześnie zakończyć, musimy ustawić najwcześniejszą możliwą datę.

Wid!2 !", lny na m!nit!rze'

PocketHome[®]

Základní informace

- Hlavice (HD)
- Zásuvky (TS)
- Termoventily (HT)
- Spínací prvky (WS)
- Podlahové topení (BP1)
- Řídicí jednotka BSP
- Řídicí jednotka BHD
- Řídicí jednotka BHT
- Změna hesla
- Odhlásit

Centrální jednotka	
Typ	PH+
Stav	OK
Baterie	OK
Aktuální teplota	21.7
Dovolena	ne <input type="button" value="Nastavit"/>
Přijímač kotle	zapnuto

Počet prvků v systému	
HD	6
TS	0
HT	0
WS	0
BP1	0
BSP	0
BHD	1
BHT	0

EOB
ELEKTROBOCK CZ
www.elbock.cz

UWBG: 7 FHCFWE

P!wy)sza instru2+#a nie wy+zerpu#e wszyst2i+; m!)liw!<+i zwi zany z przydzielaniem adresu :P dla urz dzenia PH-WEB z uwa"i na r,)n!r!dn!< p!- +ze8 z internetem ' Je)eli nie uda +i si\$ przydzielili adresu :P dla urz dzenia musisz s2!rzysta z p!m!+y in0!rmaty2a '