

# LM-102D Autonomiczny czujnik dymu

**NOWOŚĆ**  
2016

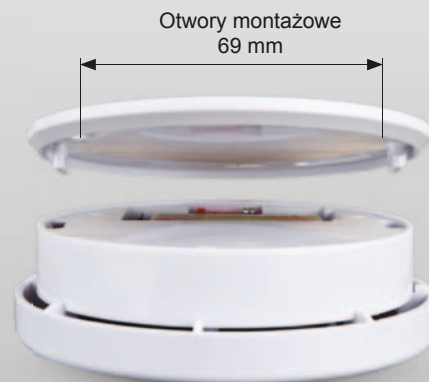
LM-102D został zaprojektowany do wykrywania pożaru, który powstaje przez tłący się np. papier, tekstylia i drewno. Po wykryciu dymu uruchamia alarm optyczny i akustyczny, który ostrzega osoby o pojawiającym się zagrożeniu.



alkaliczna bateria 9 V  
jest w zestawie



0359  
0359-CPR-00486  
EN14604:2005/AC:2008



**PRODUCENT  
ELEKTRONIKI  
UZYTKOWEJ**

Dystrybutor :  
Elektrobok PL  
ul. Bielowicza 46  
32-040 Świątniki Górne

Tel.: 12 2704139  
E-mail: [elbock@poczta.fm](mailto:elbock@poczta.fm)  
[www.elbock.cz/pl](http://www.elbock.cz/pl)  
MADE IN CZECH REPUBLIC

# AUTONOMICZNY OPTYCZNY DETEKTOR DYMU LM-102D

Opracowania z zakresu ochrony przeciwpożarowej budynków zalecają stosowania w nich czujników dymu pozwalających wykrywać pożary we wstępnych stadiach co pozwala zapobiegać ich rozprzestrzenianiu się. Instytucje z tym związane wnoszą o ustawy obowiązek wyposażania domów i mieszkań w tego typu urządzenia.

**Wymogi te w pełni spełnia detektor dymu LM-102D.**

## PRZEZNACZENIE:

Do sypialni, salonów, korytarzy, klatek schodowych, drewnianych budynków i innych pomieszczeń gdzie występuje zwiększone ryzyko pożaru. Dbaj aby w każdym pomieszczeniu był umieszczony co najmniej jeden czujnik.

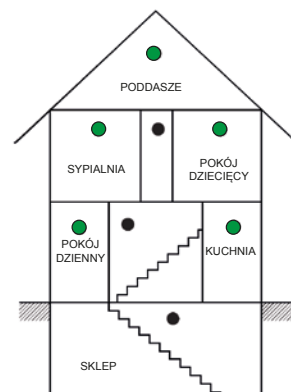
### DOM JEDNOPOZIOMOWY



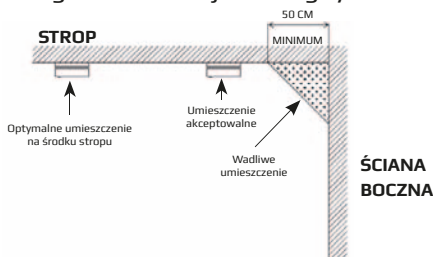
● minimalne zabezpieczenie jedna czujka

● większe bezpieczeństwo - alarm w każdym pokoju

### DOM WIELOPOZIOMOWY

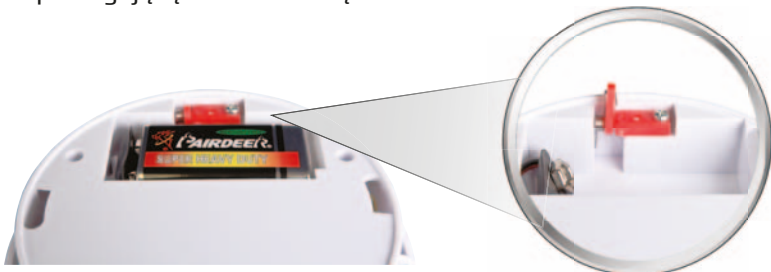


Zamontuj czujnik na suficie min. 50 cm od ściany bocznej (patrz rys. 4). Na korytarzach dłuższych niż 9 m zaleca się stosowanie dwóch detektorów. Gdy umieszcza się na poddaszu odległość instalacji według rysunku.



## Element zabezpieczenia:

Czujnik wyposażony jest w mechaniczną funkcję bezpieczeństwa, zapobiegającą montażu urządzenia bez umieszczenia w nim baterii 9V.



## DETEKTORY DYMU DZIELIMY NA DWA PODSTAWOWE TYPY:

### FOTOLEKTRYCZNY - DYMU:

- Alarm pożarowy przy wykryciu dymu powstającego podczas spalania.
- Optyczne czujki dymu są niezawodne i niedrogie, ale to nie jest odpowiednie dla zapylnych i wilgotnych miejsc (warsztaty, piwnice, łazienki, itp), oraz miejsca w pobliżu wentylacji, klimatyzacji i blisko fluorescencyjnych lub energooszczędnych lamp.
- Najczęściej instalowane w salonie, pokojach, biurach i korytarzach.

### JONIZACYJNE:

- Alarm pożarowy wykrywany szybko (bardzo czułe) przez pojawiający się zapach nie tylko ze spalania.
- Z tego powodu nie jest odpowiedni w pomieszczeniach gdzie jest naturalny zapach (garaż, pokój dzienny połączony z kuchnią).
- W przeciwieństwie do optycznego detektora dymu nie wywołuje fałszywego alarmu w zapylnym środowisku.
- Urządzenie nie może być umieszczane w miejscach bardzo wilgotnych, blisko wentylatorów, oświetlenia fluorescencyjnego, jonizatorów powietrza i źródeł ciepła.

## W PRZYGOTOWANIU



**ŻYWIWNOŚĆ BATERII  
10 LAT**

**LM-107A**

## Techniczne parametry

Zasilanie	9 V bateria alkaliczna, 6F22
Żywotność baterii	1 ~ 3 lat (w zależności od typu)
Głośność	> 85 dB (3m)
Pobór mocy	< 12 $\mu$ A (praca < 20 mA)
Metoda detekcji	komora optyczna
Niski poziom baterii	7,35 V (sygnał co 43 s)
Temperatura pracy	-10 °C do 40 °C (< 95% RH)
Wymiary	Ø 102 x 36 mm

Zgodnie z zaleceniem w każdym miesiącu wykonać sprawdzenie działania czujnika dymu. Odbywa się to poprzez naciśnięcie przycisku TEST.

**LX738**



Przy innych typach musisz dokonywać tego korzystając z drabiny narażając się na upadek oraz dodatkową stratę czasu.



**LM-102D**



Z naszym nowym produktem LM-102D znikają te problemy. Duży przycisk „Test“ można włączyć z poziomu podłogi drążkiem miotły lub innym długim przedmiotem.

